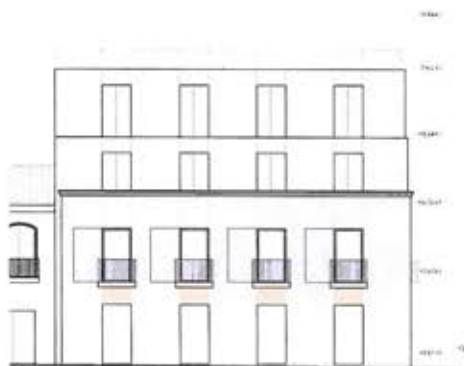




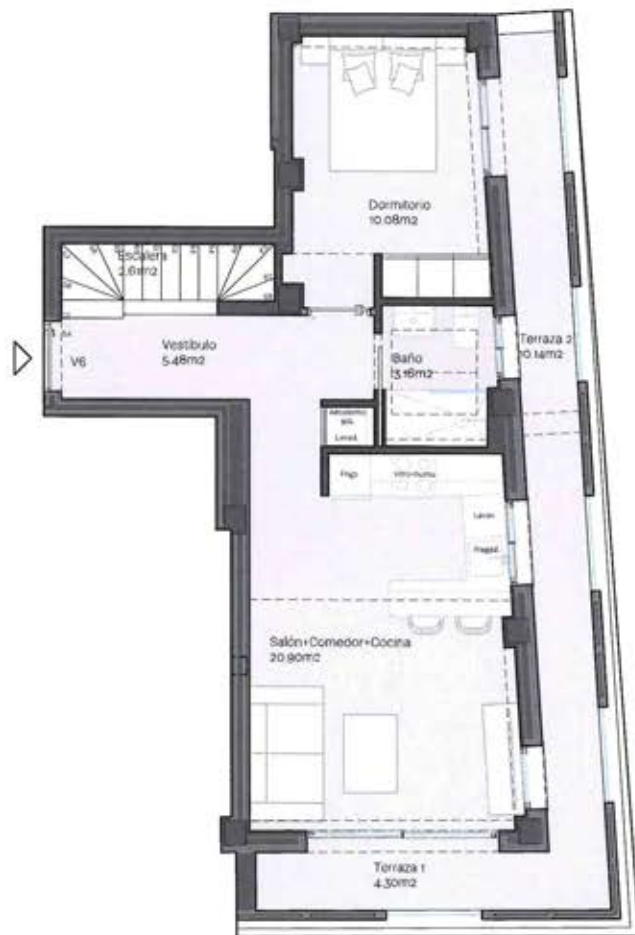
Infografía desde Calle Real



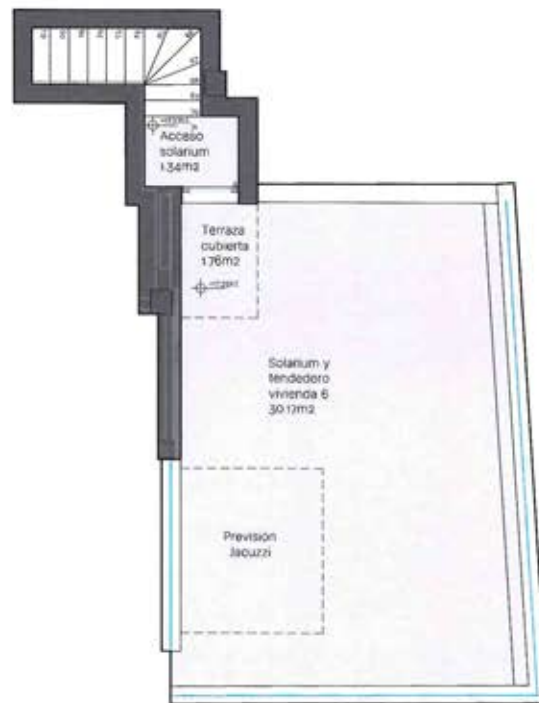
PLANTA DE FACHADA SUR



PLANTA DE FACHADA NOROCCIDENTAL



Planta de Vivienda



Planta Solarium

VIVIENDA 6

Superficies Útiles

| | |
|--------------------------|----------------------------|
| Vestibulo | 5,48 m ² |
| Salón + Comedor + Cocina | 20,90 m ² |
| Dormitorio | 10,08 m ² |
| Baño | 3,16 m ² |
| Escalera | 2,61 m ² |
| Acceso a Solarium | 1,34 m ² |
| Terraza 1 | 4,30 m ² |
| Terraza 2 | 10,14 m ² |
| Solarium | 30,17 m ² |
| Terraza Cubierta | 1,76 m ² |
| Total Cerrado | 43,57 m² |
| Total | 89,94 m² |

| | |
|--|----------------------|
| Superficie construida Vivienda | 58,70 m ² |
| Superficie construida Terraza | 52,99 m ² |
| Superficie útil Decreto 218/2005 | 47,93 m ² |
| Superficie construida Decreto 218/2005 | 83,06 m ² |

Nº de dormitorios: 1

Nota explicativa: La información contenida en estos planos puede estar sujeta a cambios previos a la finalización del proyecto. En caso de discrepancia entre la información comercial y la que resulta del último proyecto visado, se atenderá siempre a este último. Documento informativo, sin valor contractual, sujeto a modificaciones por imposiciones legales, urbanísticas y/o la dirección facultativa de las obras.